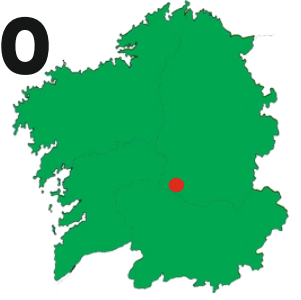




CANÓN DO SIL-LUGO

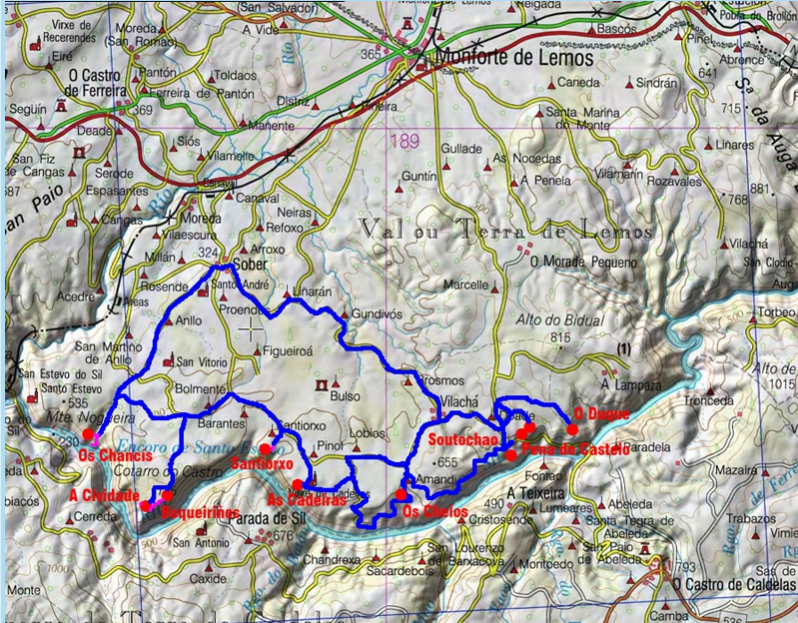
Adela Leiro, Mon Daporta



Distancia: 75 km en coche + pequenas camiñadas

Dificultade: baixa

Duración: unha xornada



O Sil nace ao pé da Pena Orni (León), na Cordilleira Cantábrica e, despois de cruzar a comarca do Bierzo, entra en Galiza pola depresión de Valdeorras. A partir da Rúa comeza a encaixarse e desde a confluencia co Lor, en Augasmestas, discorre, ao longo de 65 km, por un fondo canón en rochas graníticas e xistos, que nalgunhas zonas acada os 500 m de altura, ata xúntase co Miño nos Peares.

Neste traxecto percorre o sur da comarca de Lemos (concellos de Pobra do Brollón, Monforte, Sober e Pantón) facendo linde coa provincia de Ourense.

A formación deste canón tivo a súa orixe a finais do Período Terciario e comezos do Cuaternario cando a chaira erosionada se ergueu verticalmente e obrigou aos ríos a moverse polas fracturas que racharon o terreo.

Un tramo do río está protexido no LIC "Canóns do Sil".



Viñedos desde o miradoiro da Pena do Castelo (Doade-Sober)



Panorámica desde o miradoiro do Duque (Palleiros-Monforte de Lemos)

COMO CHEGAR:

Unha ruta circular por terreos dos concellos de Sober e Monforte de Lemos, uns 75 km, para coñecer e gozar dos numerosos e fermosos miradoiros da vertente luguesa do canón do Sil, algo menos coñecidos e visitados que os da vertente ourensán pero non por eso menos espectaculares a pesar de que a orientación, co río ao sur, dificulta en moitos deles a observación das grandes panorámicas, pero a altura das paredes, a verticalidade das mesmas e as vistas son espectaculares. Desde eles vese a beira ourensá, sombriza, sen apenas cultivos pero cuberta de mato e bosque autóctono no que, en chegando o outono, cada especie viste a súa propia cor para convertila nun fermoso espectáculo.

Saímos de Sober pola estrada de Anllo e Arxemil para achegarnos ao embarcadoro da Xabrega preto do que se atopa o primeiro miradoiro, o dos **Chancís**, onde tamén podemos ver a ferverza pola que o rego de Camilo desauga no Sil. Entre Arxemil e a Xabrega atopamos a ruta dos muíños, o máis importante conxunto de muíños do municipio de Sober (28 muíños e dous batáns) algúns restaurados. De volta en Arxemil, un pouco antes de chegar á localidade, collemos un desvío que por Camilo e Vilouriz nos leva a un cruce no que temos que coller cara ao Ferrón e seguindo a estrada chegamos a Biduedo onde están os miradoiros de **Bolmente**, nun cruce atopamos un indicador que nos dirixe aos miradoiros, collemos o camiño do dos **Boqueiriños** e desde el unha pista en bo estado lévanos ao miradoiro da **Cividade** desde onde volveremos polo mesmo camiño; tamén se pode seguir a pista, que da unha boa volta, para saír no cruce dos indicadores. Pódese chegar do miradoiro dos Boqueiriños ao da Cividade camiñando 2 km (catro ida e volta) por unha pista cortalumes que vai pola beira do canón pero non ten máis interese que o de facer a camiñada. Volvemos atrás por Bolmente a Santa Marta e tomamos dirección a Pinol, a uns 3 km escasos, desvíamonos á dereita para ir a **Santiorxo**, onde, a uns 600 m da localidade cara ao río, atopamos o miradoiro. Volvendo de novo á estrada principal continuamos cara a Pinol onde volvemos a desviarnos á dereita para ir ao santuario das **Cadeiras** ao pé do que se atopa o miradoiro. Desde as Cadeiras podemos ir a Sampil e a Porto Brosmos, ao pé do Sil, desde onde por unha pista difícil, de arredor de 2 km, se pode cruzar ata Amandi; ou volver á estrada principal e continuar en dirección a Doade e coller logo o desvío a Amandi onde se atopa o **miradoiro dos Chelos**. En Amandi, nas Cortiñas, podemos coller unha pista de 4,5 km que, polas viñas, nos leva ao pé do **miradoiro da Ribeira Sacra** ou volver outravolta á estrada principal e continuar cara a Doade desde onde, seguindo a estrada que baixa ao río para cruzar a Castro Caldelas, en Ourense, nos achegaremos ao miradoiro da Ribeira Sacra. Desde alí volvemos ao centro de Doade para seguir as indicacións que, pola estrada de Francos, onde logo nos desviaremos á dereita por un camiño de terra, pasaremos polo souto de Valguaire, que ten un grupo de castiñeiros de bo porte, e chegarmos logo ao **miradoiro da Pena do Castelo**. De volta en Doade tomando dirección a Monforte, ou seguindo por Francos e collendo logo a estrada principal, uns metros antes de chegarmos a un cruce no que hai uns restos de construcións, collemos o desvío á dereita, a Vilardemouros, que nos leva a Os Palleiros, no concello de Monforte, e ao **miradoiro do Duque**, o último do percorrido. Desde alí volvemos a Doade e, por Vilachá e Gundivós, a Sober para completar o circuito. En Gundivós podemos aproveitar para visitar un obradoiro de oleiría tradicional.



Miradoiro de Xabrega ou dos Chancís (Sober).



Ferverza no rego de Camilo nos Chancís (Sober).



Detalle das paredes do canón desde o miradoiro da Cividade en Bolmente (Sober), chamado así pola presenza dun castro nas proximidades.



Miradoiro da Cividade en Bolmente (Sober).



Panorámica desde o miradoiro do Boqueiriño en Bolmente (Sober). De fronte o bosque no que se atopa o mosteiro de santa Cristina de Ribas de Sil.



Canón do Sil desde o mirador de Santiorxo (Sober).



Vistas desde o miradoiro do santuario das Cadeiras (Píno-Sober).



Vista desde Os Chelos (Amandi-Sober).



Vista desde o miradoiro de Soutochao ou da Ribeira Sacra (Doade-Sober).



Vistas desde o miradoiro da Pena do Castelo (Sober)